

# CARNET D'ARCHITECTURE BOIS / 02



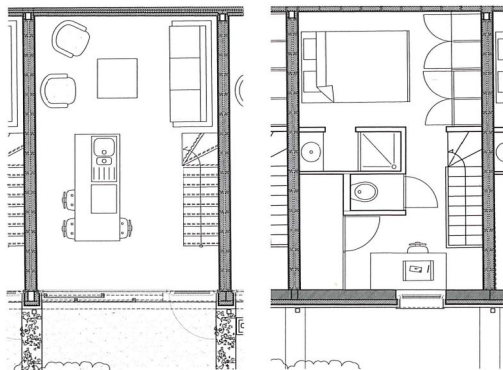
## RÉHABILITATION DURABLE / 24



↓ Les *sheds* existants ont été divisés et fermés par des structures à ossature bois. Les toitures ont été aménagées en vue d'apporter un maximum d'éclairage naturel et pourvues de panneaux solaires.



Les logements groupés en bois sont encore trop rares dans le paysage bâti wallon. Ce projet montre qu'il n'y a pas de raison...



DUPLEX TYPE

0 1 2

↑ Chacun des six duplex dispose d'une surface habitable de 42 m<sup>2</sup>.

